

# Sri Balaji Temple

## Charodi, SG High way, Ahmedabad



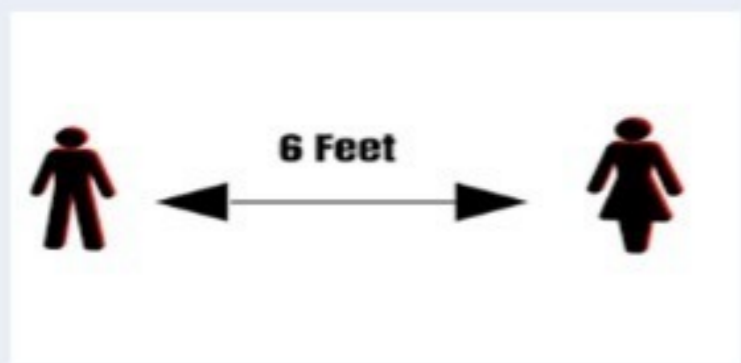
### Thermal screening

- Thermal screening is compulsory to check temperature of every individual visiting the temple.
- This is a government norm.
- Without thermal screening , **NO ENTRY**



### Face Mask

- Persons without face masks/protecting gear are **strictly refused entry.**
- Do not remove the mask till you leave the premises



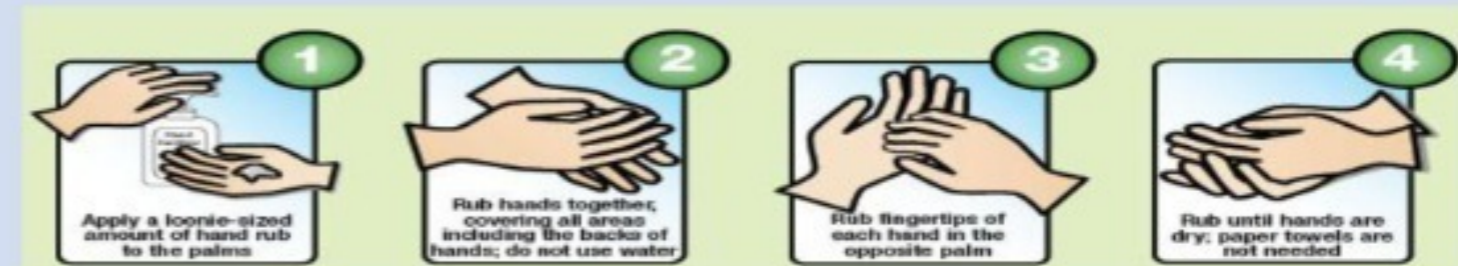
### Social distancing

- Keep distance from person to person at least 6ft.
- Do not touch any Idols, objects, railings, hundi etc. in the temple premises.
- Keep moving. Do not block the way



### Hand sanitizing

- Follow hand sanitizing principles





# Sri Balaji Temple

All devotees are requested to protect themselves & fellow devotees during COVID 19 time

**Devotees are advised to enter only through Rajagopuram**

## General Norms (Mandatory) for every individual

➤ Wearing a face mask, all the time in the temple is compulsory.	➤ Do not touch anything/Idols/hundi/railings/Bell/etc – Do not spit the temple premises.
➤ Follow social distancing as per markings.	➤ No items allowed inside the temple.
➤ Go through thermal screening at Rajagopuram.	➤ Do not make gatherings/groups in the temple premises.
➤ Wash hands with sanitizer and feet with water before entering the temple and after using TOILET.	➤ Only laghu darshan of Lord Sri Balaji & Matajis ( No entry to main temple ).
➤ All vehicles must be parked at allotted place only.	➤ Contact office for giving donations/offerings/puja/seva information.
➤ Please leave your foot wear in your vehicle.	➤ Please do not waste water, sanitizer/soap.

**Persons showing symptoms of fever,Cough,Cold are not allowed inside temple or canteen.**



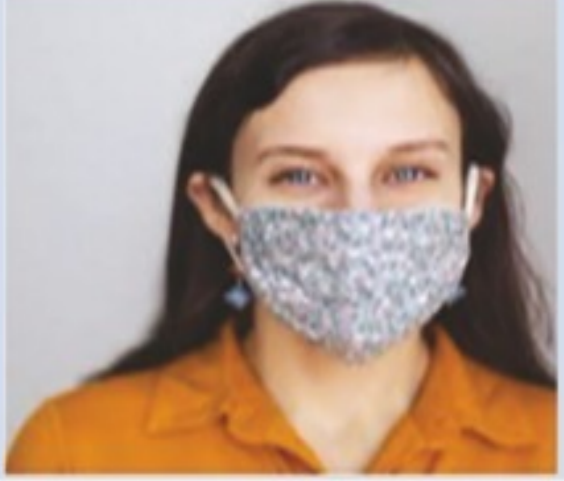
# ● શ્રી બાલાજી મંદિર ●

છારોડી , એસ.જી.હાઇ-વે, અમદાવાદ



થર્મલ સ્ક્રિનિંગ  
કરાવો

- મંદિરની મુલાકાત લેતા દરેક વ્યક્તિના તાપમાનને તપાસવા માટે થર્મલ સ્ક્રિનિંગ ફરજિયાત છે. આ સરકારી ધોરણ છે.
- થર્મલ સ્ક્રિનિંગ પ્રવેશ નહીં



ચહેરા ઉપર માસ્ક  
ફરજિયાત પહેરો

- ચહેરાના માસ્ક વિના / શરીરને અસુરક્ષિત સંપર્ક લોકોના પ્રવેશ પર પાબંધી.
- જ્યાં સુધી તમે પરિસર છોડો નહિ ત્યાં સુધી માસ્ક દૂર કરશો નહીં



સામાજિક અંતર  
જાળવો

- બે વ્યક્તિ વચ્ચે ઓછામાં ઓછું 6 ફુટ અંતર રાખો.
- મંદિર પરિસરમાં કોઈ પણ મૂર્તિઓ, પદાર્થો, રેલિંગ, હૂંડી વગેરેને અડશો નહીં.
- આગળ વધતા રહો. માર્ગ અવરોધશો નહીં.



હાથ સેનિટાઇઝ  
કરવા

- હાથની સ્વચ્છતાના નિયમોનું પાલન કરો





# ● શ્રી બાલાજી મંદિર ●

બધા ભક્તોને COVID 19 સમય દરમ્યાન પોતાને અને સાથી ભક્તોને સુરક્ષિત રાખવા વિનંતી છે

ભક્તોને ફક્ત રાજગોપુરમ દ્વારા જ પ્રવેશ કરવાની સલાહ આપવામાં આવે છે

## દરેક વ્યક્તિ માટે સામાન્ય નિયમ (ફરજિયાત)

- મંદિરમાં હર સમયે ચહેરા ઉપર માસ્ક પહેરવો ફરજિયાત છે.
- નિશાન મુજબ સામાજિક અંતરને અનુસરો.
- રાજગોપુરમ પાસે થર્મલ સ્ક્રીનીંગ કરાવી આગળ જાઓ.
- મંદિરમાં પ્રવેશતા પહેલા અને ટોઇલેટનો ઉપયોગ કર્યા પછી સાબુ/સેનિટાઇઝરથી પગ-હાથ ધોવા.
- વાહનો ફક્ત ફાળવેલ સ્થળે જ પાર્ક કરવા.
- કૃપા કરીને તમારા બુટ-ચંપલને તમારા વાહનમાં કાઢીને આવો.
- કોઈપણ વસ્તુ / મૂર્તિઓ / હૂંડી / રેલિંગ્સ / ઘંટ / વગેરેને અડશો નહિ - મંદિર પરિસરમાં થૂંકશો નહીં.
- મંદિરની અંદર કોઈ પણ ચીજવસ્તુઓ લાવવાની મંજૂરી નથી.
- મંદિર પરિસરમાં ભેગા ન થાઓ/ ટોળે ન વળો.
- ભગવાન શ્રી બાલાજી અને માતાજીના ફક્ત લઘુ દર્શન (મુખ્ય મંદિરમાં પ્રવેશ નહીં).
- દાન / પૂજા / સેવાની માહિતી માટે કચેરીનો સંપર્ક કરો.
- કૃપા કરીને પાણી, સેનિટાઇઝર / સાબુ બગાડો નહીં.

તાવ, ખાંસી, શરદીનાં લક્ષણો ધરાવતી વ્યક્તિઓને મંદિર અથવા કેન્ટિનની અંદર આવવાની મંજૂરી નથી.